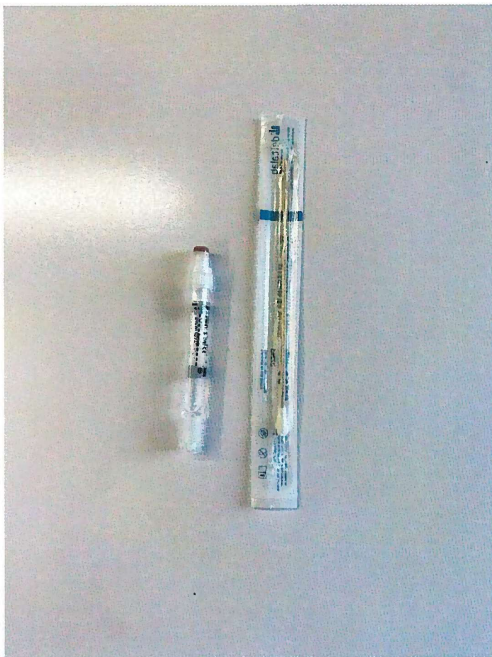


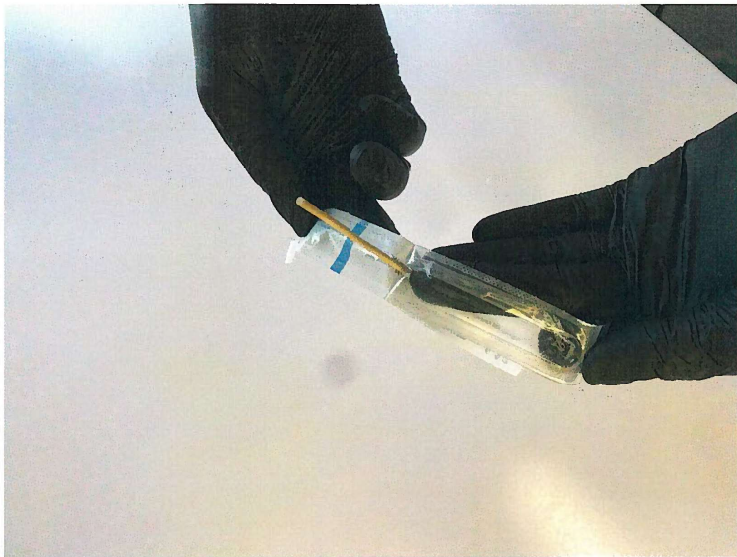
# Anleitung Probenahme ASP- Tupferprobe



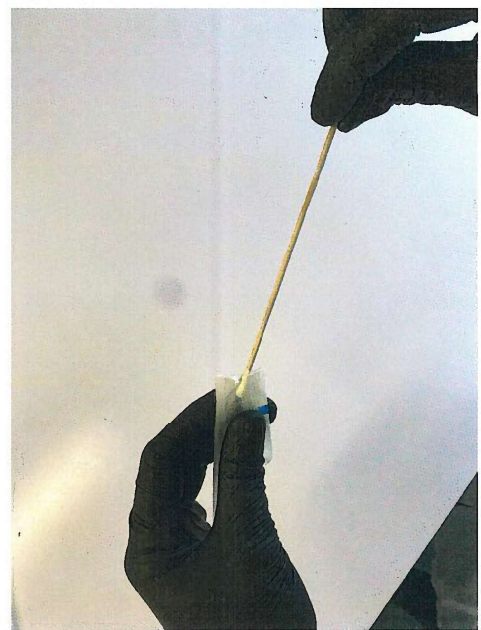
1. Trockentupfer und mit Flüssigkeit  
vorbefülltes Röhrchen (weißer Deckel)  
bereitlegen



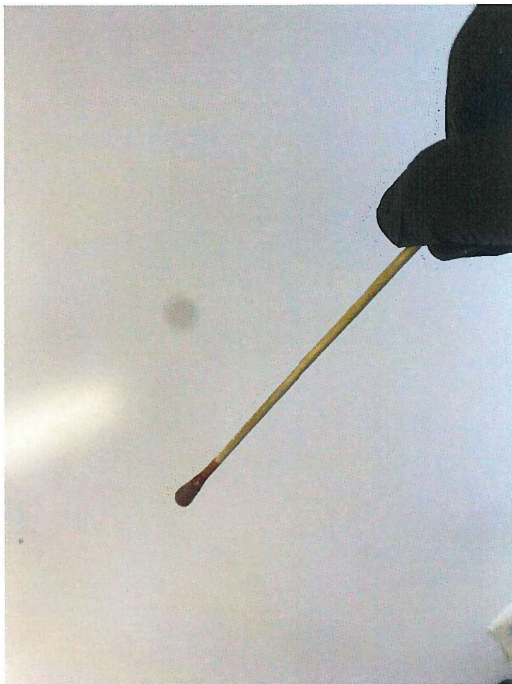
2. Verpackung des Trockentupfers (beim  
Holzstielende) über die beiden Laschen  
öffnen



3. Verpackung des Trockentupfers über die beiden Laschen Richtung Wattekopf des Tupfers öffnen



4. Trockentupfer am Holzstielende aus der Verpackung ziehen

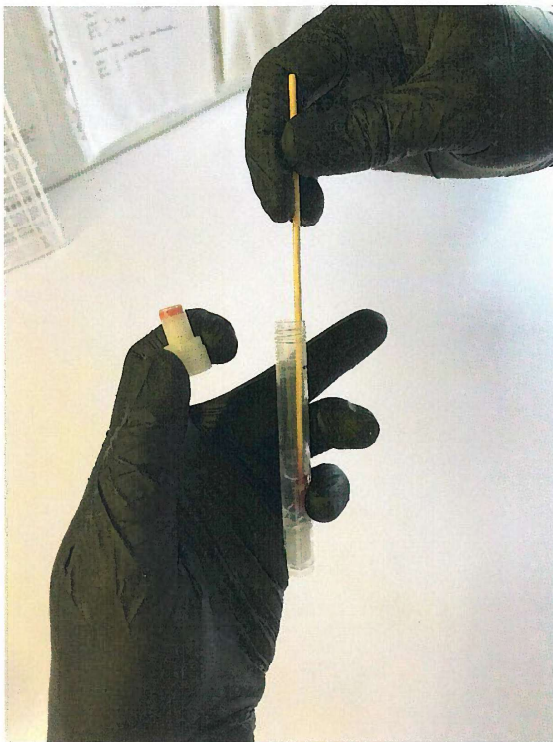


5. Probe mit dem Trockentupfer entnehmen  
(WICHTIG: Wattekopf muss deutlich rot gefärbt sein nach Probenahme!)

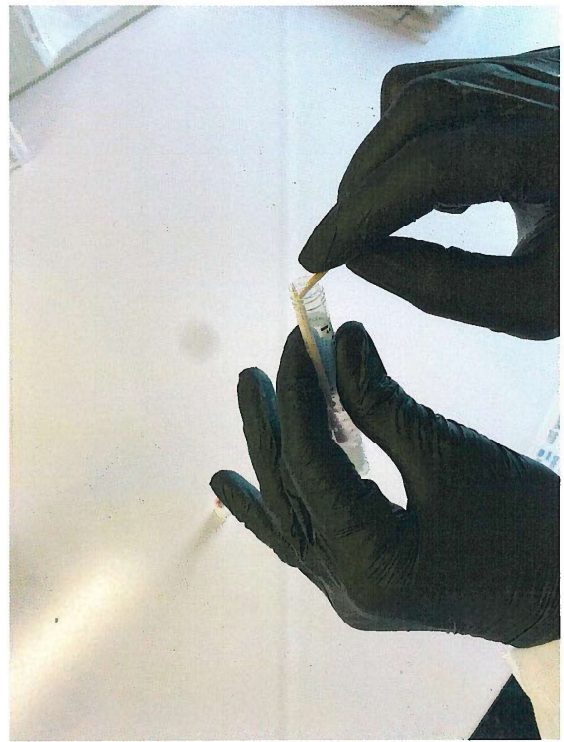


6. Weißen Deckel vom Röhrchen  
abschrauben und Tupfer in das Röhrchen  
überführen

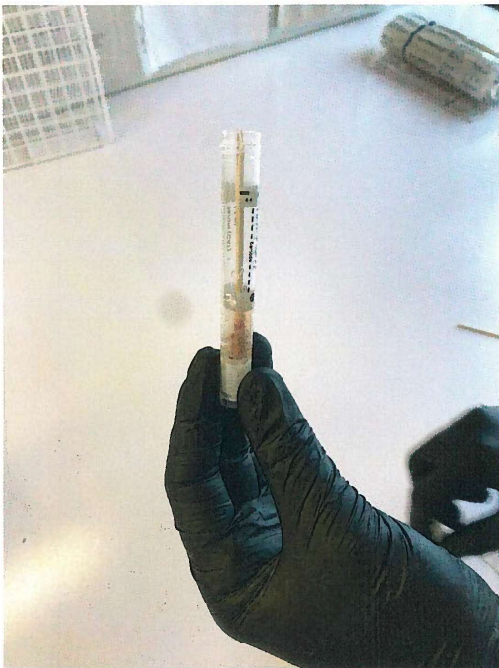




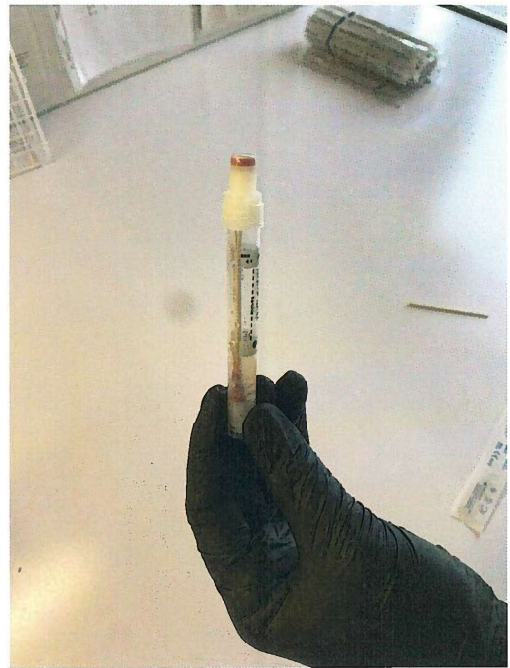
7. Tupfer im Röhrchen absenken bis der Röhrchenboden erreicht ist



8. Stielende des Tupfers abbrechen, Tupfer unbedingt im Röhrchen belassen!



9. Abgebrochenen Tupfer unbedingt im Röhrchen belassen!



10. Weißen Deckel auf das Röhrchen legen und FEST zuschrauben; Außenseite des Röhrchens ggf. reinigen, falls Verschmutzungen sichtbar sind; Probe in Probenbeutel legen