

Biber

Größe und Gewicht: ca. 100 cm, 24 – 36 kg

Schwanz: breit und platt („Kelle“), mit Schuppen bedeckt, ca. 36 cm lang und 16 cm breit, ca. 1/3 der Körperlänge

Ohren: klein, schlecht sichtbar, nicht über den Kopf ragend

Augen: hochgestellt, klein, rund, dunkelbraun

Barthaare: dunkel

Farbe: gelblich bis dunkelbraun oder fast schwarz

Fell: sehr dicht und weich, glänzend

Zähne: orange, sichtbar

Füße: 5 Zehen mit Schwimmhäuten



Nutria (Wasserratte)

Größe und Gewicht: ca. 65 cm, 6 – 9 kg

Schwanz: drehrund, schwarz, behaart, ca. 45 cm lang und 3 cm breit, ca. 2/3 der Körperlänge

Ohren: unbehaart, deutlich aus dem Fell hervortretend

Augen: seitlich, mittelgroß, oval, braun

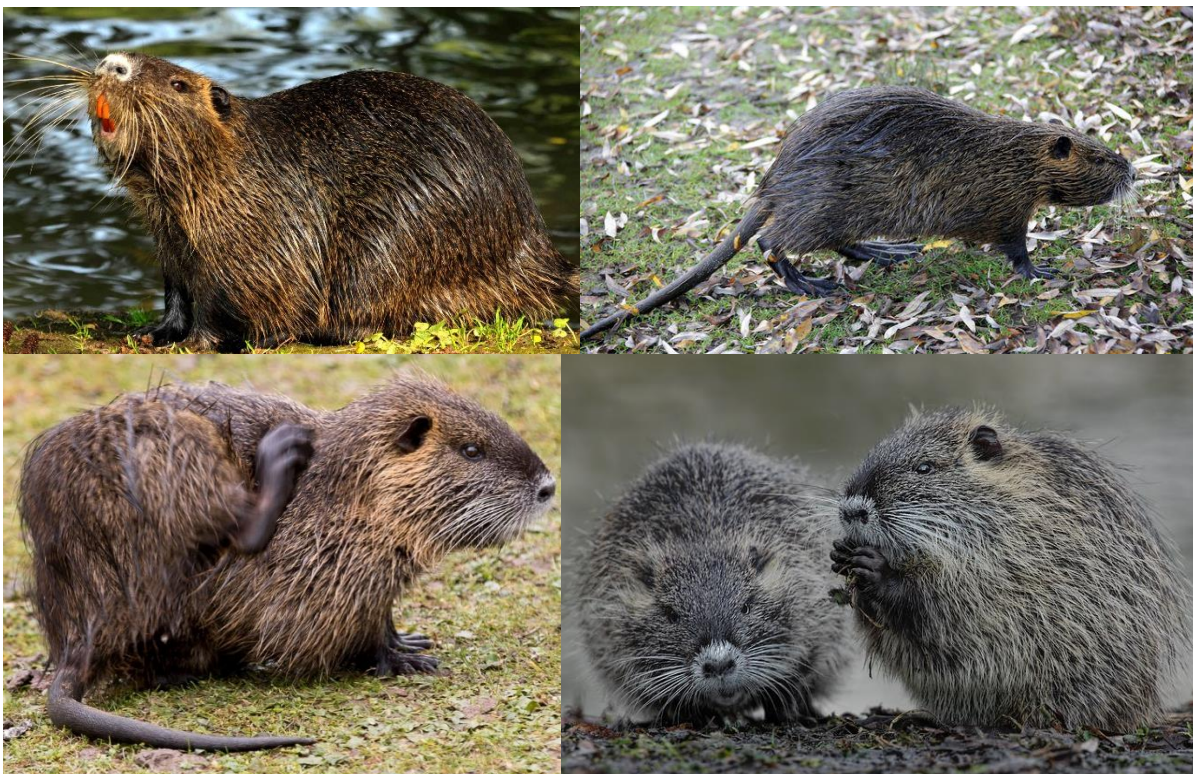
Barthaare: leuchtend hellgrau – weiß

Farbe: gelbbraun-schwärzlich, vorwiegend dunkelbraun, helle Schnauze

Fell: raues, dunkelbraunes Außenfell; weiches, dichtes, graues Unterfell

Zähne: orange, gut sichtbar

Füße: 5 Zehen, Schwimmhäute zwischen den 1. bis 4. Zehen



Bisamratte

Größe und Gewicht: ca. 35 cm, 1,3 – 1,8 kg

Schwanz: oval, platt, beschuppt, ca. 26 cm lang und 2 cm breit, ca. 3/4 der Körperlänge

Ohren: rund, enganliegend, fast vom Fell bedeckt

Augen: hochgestellt, klein, schwarz

Barthaare: schwarz

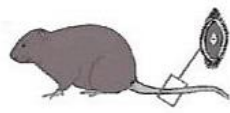
Farbe: Rücken graubraun, kastanienfarben bis schwarzbraun, zu den Seiten hin heller

Fell: sehr dicht und weich

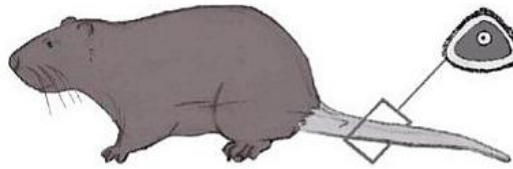
Zähne: kaum sichtbar

Füße: 5 Zehen ohne Schwimmhäute, mit Schwimmborsten an den Zehen

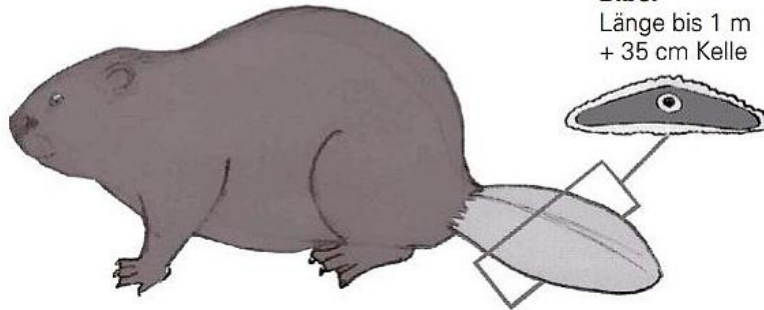




Bisam
Länge bis 35 cm
+ 25 cm Schwanz



Nutria
Länge bis 65 cm
+ 40 cm Schwanz



Biber
Länge bis 1 m
+ 35 cm Kelle

Ohren fellbedeckt
und wenig
herausragend

dunkle Barthaare



Bisam

Schwanz seitlich
zusammengedrückt,
oval

Schwanz rund
und behaart



Nutria

helle Barthaare

platter Schwanz



Biber

meist dunkle
Barthaare