



Quartal / Jahr	03 / 2025
Objektnr. / Projekt	02-8 / Elisabeth-Selbert-Schule, Babenhausen - Teilneubau und Sanierung einer Sporthalle mit Umnutzung eines Kinobereichs zur Schulinutzung
Projektleitung	Dipl.-Ing. Jutta Heyd
Architekt / in	planwerk gmbh architekten

PROJEKTSTATUS

Die Schadstoffsanierung im Bestandgebäude schreitet voran. Im Bereich der Kegelbahn ist die Sanierung bereits abgeschlossen. Die Sanitäreinrichtungen der Turnhalle sind zurückgebaut und die Holzverkleidungen im Kino wurden größtenteils entfernt.

Im zweiten Teil der Kampfmittelsondierung, im nördlichen Bereich des Geländes, werden zurzeit alte Leitungen freigelegt und entfernt, damit eine Sondierung darunter erfolgen kann.

Die Fachplanungen für Heizung, Sanitär, Lüftung und Elektro wurden vorgelegt. Das Statikbüro erstellt auf Grundlage sämtlicher Angaben die Planung für das Rohbauunternehmen.

Rohbau- und Gerüstausschreibung sind in Bearbeitung.

PROJEKTÄNDERUNG

Die Löschwasserversorgung an der Ostseite des Grundstücks muss neu geplant werden, da die zuletzt besprochene Leitungsführung außerhalb des Schulgrundstücks geändert wurde.

PROJEKTAUSBLICK

Nach Abschluss der Sanierung im Bereich der Kegelbahn erfolgt in Kürze der Abbruch dieses Anbaus.

Nach abgeschlossener Kampfmittelsondierung wird das Gelände auf eine Tiefe von 5 m freigemessen sein.

Die Rohbau- und Gerüstausschreibung werden in Kürze veröffentlicht. Weitere Ausschreibungen folgen stetig.

Die Planung für den Innenausbau ist in Bearbeitung.



Sanierungsbereich Kegelbahn



Ausbau Technik Kegelbahn



Sanierungsbereich - Turnhalle



Ausbau Sanitäröbekte Turnhalle

Projektstatusbericht



Quartal / Jahr	03 / 2025
Objektnr. / Projekt	02-8 / Elisabeth-Selbert-Schule, Babenhausen - Teilneubau und Sanierung einer Sporthalle mit Umnutzung eines Kinobereichs zur Schulnutzung
Projektleitung	Dipl.-Ing. Jutta Heyd
Architekt / in	planwerk gmbh architekten

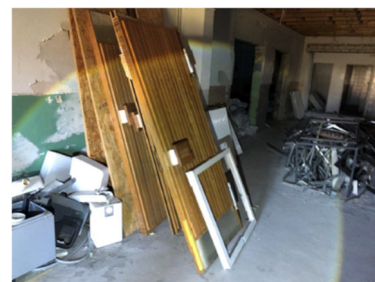
PROJEKTKOSTEN

	Finanzmittel (€)		Kostensteuerung (€)	
	genehmigtes Budget*	geplantes Gesamtbudget*	Prognose (alt)	Prognose (neu)
KG 100				
KG 200			566.000	566.000
KG 300			14.422.000	14.422.000
KG 400			5.690.000	5.690.000
KG 500				
KG 600			28.000	28.000
KG 700			6.261.000	6.261.000
Summe	17.290.000	24.266.000	26.967.000	26.967.000

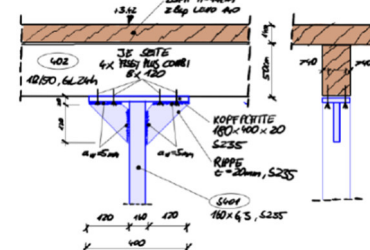
* Gemäß aktuellem Wirtschaftsplan

PROJEKTTERMINE

Machbarkeitsstudie	bis 08/2022
VGV-Vergabeverfahren	bis 04/2023
Planungsbeginn	05/2023
Baubeginn Schadstoffsanierung / Abbruch Bestand	08/2025
Baubeginn Neubau / Sanierung	04/2026
Techn. Inbetriebnahme	10/2028
Fertigstellung / Übergabe an Nutzende	12/2028



Ausbau Holzverkleidung Kino



Statik Skizze Verbindungsgang



Neubau Marktplatzbereich
Innenraumperspektive