

## Projektstatusbericht



**Da-Di-Werk**  
Gebäudemanagement

Quartal / Jahr	03 / 2025
Objektnr. / Projekt	21-02 / Eichwaldschule, Schaafheim - Sanierung und Neubau
Projektleitung	Dipl.-Ing. Gerd Große
Architekt / in	werk.um architekten, Darmstadt

### PROJEKTSTATUS

Für das Interimgebäude wurde ein Generalunternehmen beauftragt. Dieses hat die Werk- und Montageplanung (Bau) abgeschlossen. Für die Haustechnik-Gewerke werden diese gerade erstellt. Die Bauleistungen vor Ort beginnen am 27.10.2025



Lageplan Neubau und Sanierung

### PROJEKTÄNDERUNG

-/-

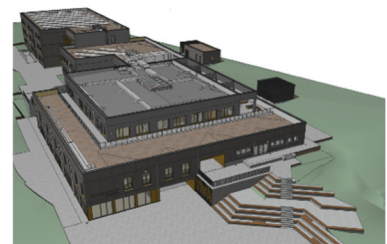
### PROJEKTAUSBLICK

Im Januar 2026 beginnen am Schulstandort die Rodungsarbeiten.

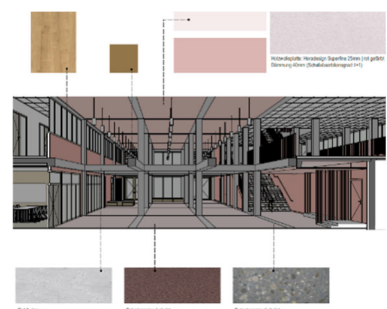
Die Abbrüche und die Schadstoffsanierung beginnen im Mai 2026. Der Rohbau, die Baustelleneinrichtung, die Erdbau und Entwässerungsleistungen, der Blitzschutz und das Thermosondenfeld befinden sich im Vergabeverfahren. Der Schulumzug in das Interimsgebäude soll in den Osterferien 2026 erfolgen.

Der Rohbau beginnt im September 2026.

Die Gesamtmaßnahme (Abbrüche, Rohbau, Freianlagen und Thermosondenfeld) wurde mit den beteiligten Planungsbüros so koordiniert, dass die Bauzeit verkürzt werden konnte.



Perspektive Süd-Ost



Aktionszentrum Materialien

### PROJEKTKOSTEN

	Finanzmittel (€)		Kostensteuerung (€)	
	genehmigtes Budget*	geplantes Gesamtbudget*	Prognose (alt)	Prognose (neu)
Erstsan.			580.000	580.000
Interim			5.413.000	5.413.000
KG 100				
KG 200			897.000	897.000
KG 300			21.558.000	21.558.000
KG 400			8.579.000	8.579.000
KG 500			2.068.772	2.068.772
KG 600			446.000	446.000
KG 700			10.065.464	10.065.464
<b>Summe</b>	<b>11.740.000</b>	<b>44.950.000</b>	<b>49.607.236</b>	<b>49.607.236</b>



Mensa

## Projektstatusbericht



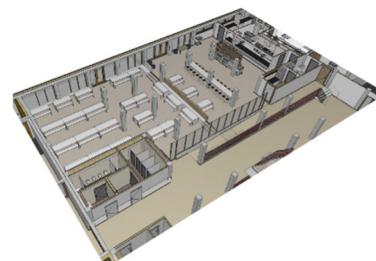
Quartal / Jahr	03 / 2025
Objektnr. / Projekt	21-02 / Eichwaldschule, Schaafheim - Sanierung und Neubau
Projektleitung	Dipl.-Ing. Gerd Große
Architekt / in	werk.um architekten, Darmstadt

\* Gemäß aktuellem Wirtschaftsplan

### PROJEKTTERMINE

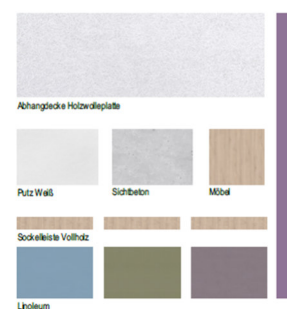
Abschluss Lph 3  
 Einreichung Bauantrag  
 Räumung Altbau / Einzug Interim  
 Abbruch-Sanierung  
 Baubeginn  
 Fertigstellung / Übergabe an Nutzende  
 Einweihung

12/2023  
 08/2024  
 04/2026  
 05/2026  
 09/2026  
 11/2029  
 12/2029

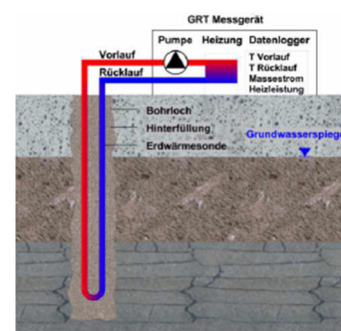


Mensa Perspektive

Natürliche, ruhige Farbgebung  
 mit Farbakzenten



Ausschnitt Farb- und Materialkonzept



Schematische Darstellung des  
 Geothermal Response Test (GRT)