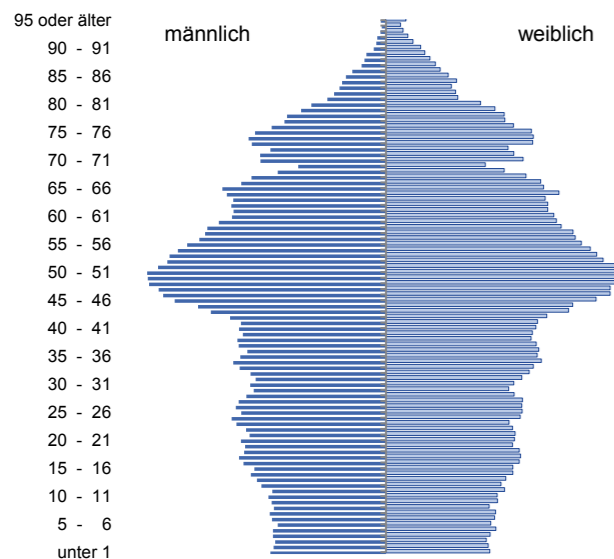


ALTERSPYRAMIDE DER BEVÖLKERUNG



Stand 31.12.2014

Der Bereich „Kreisentwicklung, Statistik“ ist in der Kreisverwaltung beim Fachbereich Konzernsteuerung angesiedelt. Jährlich veröffentlichen wir das Heft „Darmstadt-Dieburg in Zahlen“. In der Schriftenreihe „Darmstadt-Dieburg Statistik konkret – Herausforderungen für eine nachhaltige Kreisentwicklung“ sind bislang vier Bände erschienen. Alle statistischen Veröffentlichungen können Sie im Internet herunterladen: <http://www.ladadi.de/landkreis-verwaltung/der-kreis/zahlen-und-fakten.html>

Durch den Zensus 2011 wurde die Einwohnerzahl nach unten korrigiert. Dies ist in den Zeitreihen als deutlicher Einschnitt zu erkennen. Es handelt sich hierbei um statistische Korrekturen und nicht um ein plötzliches tatsächliches Absinken der Einwohnerzahl.

Herausgeber:
Kreisausschuss des Landkreises Darmstadt-Dieburg
Jägerstorstraße 207
64289 Darmstadt

Fachbereich Konzernsteuerung
Telefon: 06151 / 881-1017
kreisstatistik@ladadi.de

Juli 2016

Quelle der Daten: Hessisches Statistisches Landesamt,
Bundesamt für Migration und Flüchtlinge

Darmstadt-Dieburg
Statistik konzentriert

02

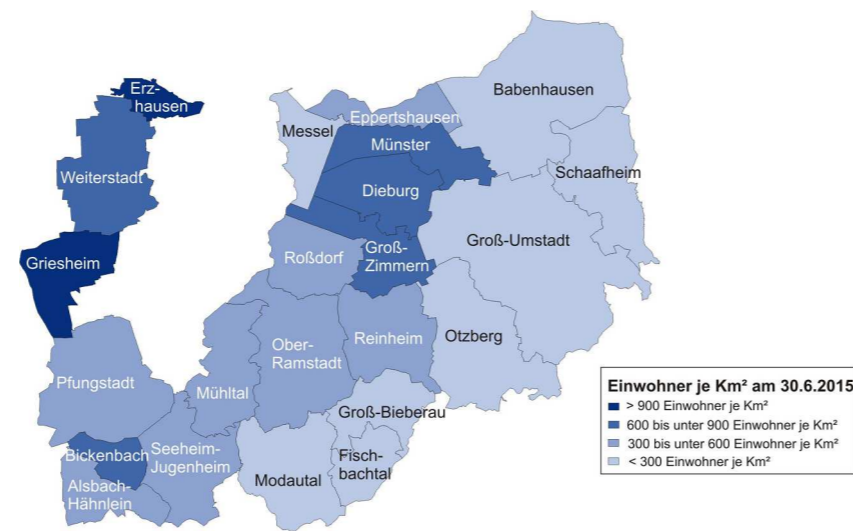
EINWOHNERZAHLEN IM ZEITVERLAUF

	27.5.1970 Volks- zählung	1980	25.5.1987 Volks- zählung	1990	2000	2010	9.5.2011 Zensus	2014
Alsbach-Hähnlein	5.829	6.424	7.404	8.125	9.213	9.264	9.072	9.203
Babenhausen	12.696	14.065	13.975	15.066	16.328	15.958	15.587	15.716
Bickenbach	3.865	4.459	4.327	4.523	5.294	5.478	5.397	5.650
Dieburg	11.394	13.128	13.436	13.944	15.133	15.262	14.528	15.192
Eppertshausen	4.662	5.266	5.022	5.314	5.811	5.923	5.960	6.137
Erzhausen	5.663	6.143	6.227	6.386	6.616	7.479	7.481	7.735
Fischbachtal	2.163	2.283	2.325	2.570	2.694	2.691	2.650	2.590
Griesheim	18.513	20.243	20.135	21.187	24.398	26.317	25.511	26.483
Groß-Bieberau	3.731	3.833	3.871	3.928	4.542	4.564	4.612	4.665
Groß-Umstadt	17.721	18.812	18.396	19.238	21.403	21.333	20.699	20.613
Groß-Zimmern	10.269	10.511	9.890	10.956	13.455	13.854	13.523	13.892
Messel	2.302	3.451	3.640	3.793	3.918	3.792	3.754	3.843
Modautal	3.849	4.480	4.312	4.560	5.002	4.945	5.008	5.034
Mühlital	10.589	12.640	12.736	12.945	13.573	13.867	13.405	13.433
Münster	8.930	11.034	11.078	12.033	13.702	14.201	14.071	14.069
Ober-Ramstadt	11.900	12.973	12.905	13.983	15.391	15.049	14.545	14.848
Otzberg	5.472	5.633	5.724	5.975	6.323	6.344	6.309	6.342
Pfungstadt	21.490	23.470	23.084	23.864	25.043	24.615	23.829	24.281
Reinheim	10.839	15.758	16.152	16.634	18.081	17.012	16.294	16.246
Roßdorf	9.925	10.891	10.387	10.568	11.929	12.019	11.903	12.152
Schaafheim	6.583	7.578	7.595	7.885	8.609	8.994	9.030	9.119
Seeheim-Jugenheim	11.924	16.004	15.965	16.497	16.415	15.860	15.758	15.961
Weiterstadt	14.101	19.068	20.397	21.795	23.907	24.378	23.675	24.762
Darmstadt-Dieburg	214.410	248.147	248.983	261.769	286.780	289.199	282.601	287.966

ALTERSSTRUKTUR IN DEN STÄDTEN UND GEMEINDE

	Bevölkerung insgesamt	von der Bevölkerung insgesamt waren am 31.12.2014... Jahre alt							
		unter 6	6 bis unter 15	15 bis unter 65	65 und mehr				
Alsbach-Hähnlein	9.203	454	4,9%	726	7,9%	6.082	66,1%	1.941	21,1%
Babenhausen	15.716	793	5,0%	1.341	8,5%	10.427	66,3%	3.155	20,1%
Bickenbach	5.650	262	4,6%	511	9,0%	3.686	65,2%	1.191	21,1%
Dieburg	15.192	771	5,1%	1.318	8,7%	10.062	66,2%	3.041	20,0%
Eppertshausen	6.137	320	5,2%	526	8,6%	4.054	66,1%	1.237	20,2%
Erzhausen	7.735	443	5,7%	752	9,7%	5.069	65,5%	1.471	19,0%
Fischbachtal	2.590	114	4,4%	195	7,5%	1.759	67,9%	522	20,2%
Griesheim	26.483	1.463	5,5%	2.240	8,5%	18.068	68,2%	4.712	17,8%
Groß-Bieberau	4.665	229	4,9%	413	8,9%	3.111	66,7%	912	19,5%
Groß-Umstadt	20.613	952	4,6%	1.701	8,3%	13.787	66,9%	4.173	20,2%
Groß-Zimmern	13.892	769	5,5%	1.277	9,2%	9.504	68,4%	2.342	16,9%
Messel	3.843	177	4,6%	321	8,4%	2.479	64,5%	866	22,5%
Modautal	5.034	221	4,4%	345	6,9%	3.379	67,1%	1.089	21,6%
Mühlital	13.433	650	4,8%	1.153	8,6%	8.641	64,3%	2.989	22,3%
Münster	14.069	743	5,3%	1.186	8,4%	9.517	67,6%	2.623	18,6%
Ober-Ramstadt	14.848	802	5,4%	1.270	8,6%	9.944	67,0%	2.832	19,1%
Otzberg	6.342	307	4,8%	538	8,5%	4.284	67,5%	1.213	19,1%
Pfungstadt	24.281	1.408	5,8%	1.987	8,2%	15.980	65,8%	4.906	20,2%
Reinheim	16.246	781	4,8%	1.283	7,9%	10.425	64,2%	3.757	23,1%
Roßdorf	12.152	649	5,3%	1.040	8,6%	7.834	64,5%	2.629	21,6%
Schaafheim	9.119	438	4,8%	788	8,6%	6.201	68,0%	1.692	18,6%
Seeheim-Jugenheim	15.961	706	4,4%	1.318	8,3%	9.767	61,2%	4.170	26,1%
Weiterstadt	24.762	1.565	6,3%	2.061	8,3%	16.864	68,1%	4.272	17,3%
Darmstadt-Dieburg	287.966	15.017	5,2%	24.290	8,4%	190.924	66,3%	57.735	20,0%

BEVÖLKERUNGSDICHTE JE QUADRATKILOMETER

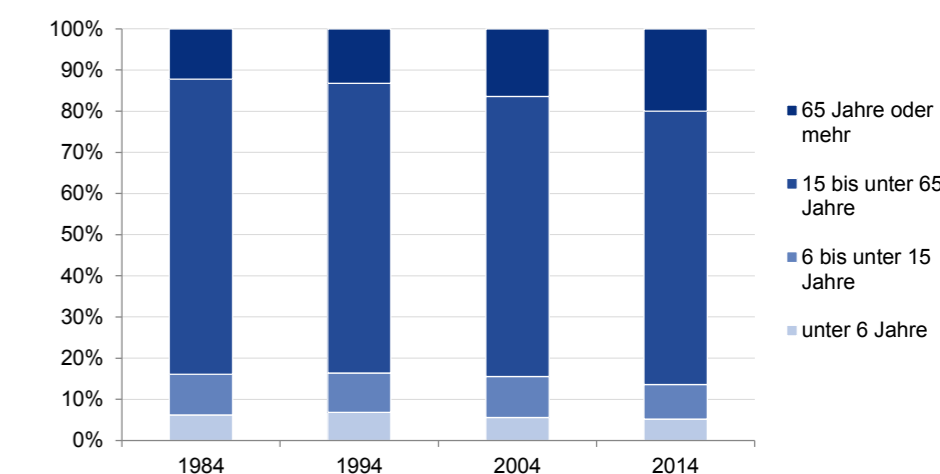


Einwohner je Km² am 30.6.2015

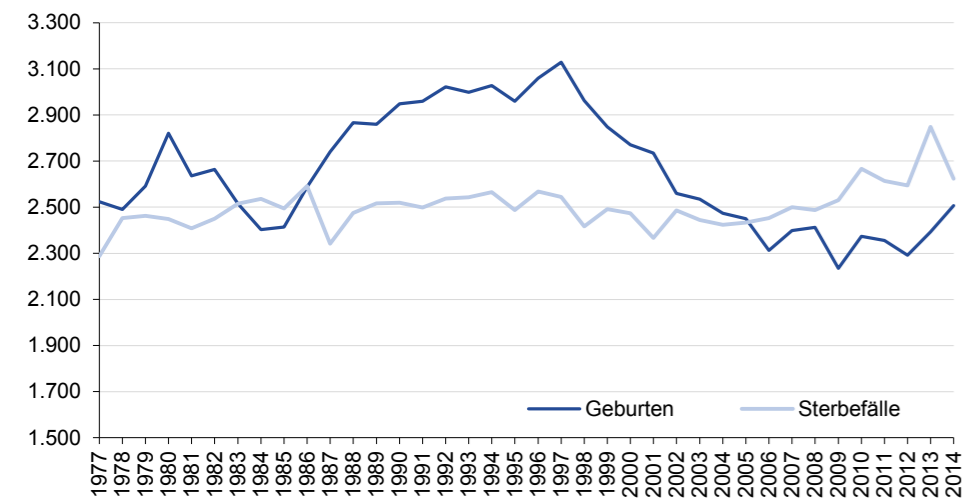
- > 900 Einwohner je Km²
- 600 bis unter 900 Einwohner je Km²
- 300 bis unter 600 Einwohner je Km²
- < 300 Einwohner je Km²

Region
der Zukunft
Landkreis
Darmstadt-Dieburg

ANTEILE DER ALTERSGRUPPEN



GEBURTEN UND STERBEFÄLLE IM ZEITVERLAUF



ABHÄNGIGKEITSRATEN JE 100 PERSONEN IM ERWERBSFÄHIGEN ALTER

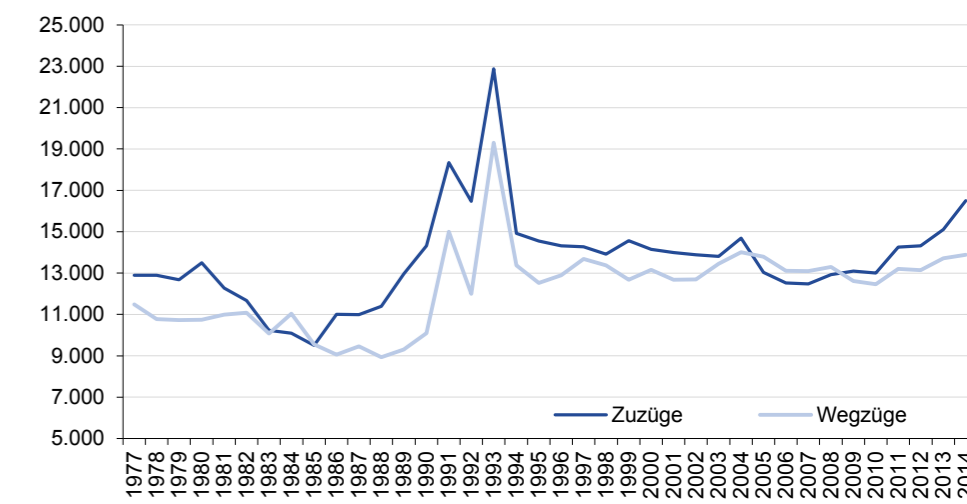
	auf 100 Personen im erwerbsfähigen Alter von 15 bis unter 65 Jahre kamen					
	Personen außerhalb dieses Alters gesamt		unter 15-Jährige		ab 65-Jährige	
	Deutsche	Nichtdeutsche	Deutsche	Nichtdeutsche	Deutsche	Nichtdeutsche
1994	43,7	31,1	22,6	28,2	21,1	3,0
1995	44,1	31,8	22,6	28,5	21,5	3,3
1996	44,4	32,1	22,7	28,6	21,7	3,5
1997	44,7	32,8	22,9	29,0	21,8	3,8
1998	44,9	32,6	23,0	28,3	21,9	4,3
1999	45,6	32,1	23,3	27,3	22,4	4,8
2000	46,6	30,2	23,6	24,9	23,0	5,3
2001	47,5	28,5	23,8	22,8	23,7	5,8
2002	48,1	27,8	23,6	21,7	24,5	6,1
2003	48,9	26,7	23,5	20,0	25,4	6,6
2004	50,0	25,9	23,4	18,9	26,6	7,0
2005	50,5	25,6	23,3	18,2	27,2	7,3
2006	51,6	25,1	23,2	17,2	28,4	7,9
2007	52,2	24,7	22,9	16,1	29,3	8,6
2008	52,7	24,1	22,8	14,9	29,9	9,2
2009	53,1	23,3	22,6	13,7	30,6	9,6
2010	53,2	22,5	22,3	12,5	30,8	10,1
2011	53,1	22,0	22,2	11,5	30,9	10,5
2012	Keine Daten für das Jahr 2012 verfügbar					
2013	53,4	21,1	22,3	9,7	32,0	11,3
2014	55,2	21,3	22,2	10,1	32,9	11,2

BEVÖLKERUNG NACH GESCHLECHT UND NATIONALITÄT

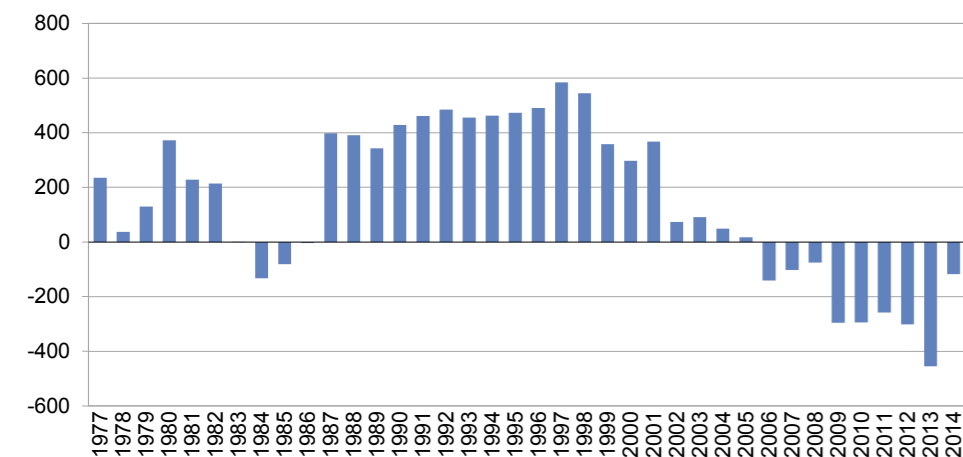
	Bevölkerung insgesamt	männlich	weiblich	Frauen je 1000 Männer	deutsch	nichtdeutsch	Ausländeranteil
Alsbach-Hähnlein	9.203	4.532	4.671	1.031	8.287	916	10,0%
Babenhausen	15.716	7.828	7.888	1.008	13.462	2.254	14,3%
Bickenbach	5.650	2.724	2.926	1.074	5.037	613	10,8%
Dieburg	15.192	7.414	7.778	1.049	13.447	1.745	11,5%
Eppertshausen	6.137	3.053	3.084	1.010	5.462	675	11,0%
Erzhausen	7.735	3.821	3.914	1.024	6.935	800	10,3%
Fischbachtal	2.590	1.314	1.276	971	2.450	140	5,4%
Griesheim	26.483	13.174	13.309	1.010	22.033	4.450	16,8%
Groß-Bieberau	4.665	2.309	2.356	1.020	4.219	446	9,6%
Groß-Umstadt	20.613	10.173	10.440	1.026	18.266	2.347	11,4%
Groß-Zimmern	13.892	6.915	6.977	1.009	11.954	1.938	14,0%
Messel	3.843	1.916	1.927	1.006	3.480	363	9,4%
Modautal	5.034	2.519	2.515	998	4.699	335	6,7%
Mühltal	13.433	6.601	6.832	1.035	12.349	1.084	8,1%
Münster	14.069	6.953	7.116	1.023	12.465	1.604	11,4%
Ober-Ramstadt	14.848	7.292	7.556	1.036	13.218	1.630	11,0%
Otzberg	6.342	3.171	3.171	1.000	6.010	332	5,2%
Pfungstadt	24.281	11.899	12.382	1.041	21.177	3.104	12,8%
Reinheim	16.246	8.017	8.229	1.026	14.799	1.447	8,9%
Roßdorf	12.152	5.998	6.154	1.026	10.836	1.316	10,8%
Schaaheim	9.119	4.556	4.563	1.002	8.303	816	8,9%
Seeheim-Jugenheim	15.961	7.676	8.285	1.079	14.433	1.528	9,6%
Weiterstadt	24.762	12.493	12.269	982	21.386	3.376	13,6%
Darmstadt-Dieburg	287.966	142.348	145.618	1.023	254.707	33.259	11,5%

Stand 31.12.2014

ZUZÜGE UND WEGZÜGE ÜBER DIE KREISGRENZEN



GEBURTENSALDO 1984 BIS 2014



SCHWERBEHINDERTE NACH ALTERSGRUPPEN

	insgesamt	männlich	weiblich	davon im Alter von ... Jahren						
				unter 18	18 bis unter 25	25 bis unter 35	35 bis unter 45	45 bis unter 55	55 bis unter 60	60 oder mehr
1994	9.762	6.406	16.168	393	270	898	1.159	2.054	2.109	9.285
1995	10.320	6.948	17.268	404	294	872	1.241	2.079	2.250	10.128
1996	10.265	6.961	17.226	422	261	878	1.262	2.100	2.244	10.059
1997	10.132	6.989	17.121	447	257	817	1.282	2.083	2.183	10.052
1998	10.637	7.495	18.132	466	289	821	1.358	2.168	2.200	10.830
1999	11.277	8.023	19.300	491	312	794	1.428	2.317	2.195	11.763
2000	11.432	8.229	19.661	517	292	746	1.472	2.425	2.042	12.167
2001	12.174	8.974	21.148	536	292	768	1.579	2.637	2.140	13.196
2002	12.477	9.273	21.750	548	286	773	1.602	2.713	2.153	13.675
2003	13.049	9.836	22.885	585	284	765	1.691	2.814	2.283	14.463
2004	11.572	9.018	20.590	537	293	696	1.584	2.652	2.115	12.713
2005	11.677	9.172	20.849	548	313	691	1.591	2.651	2.253	12.802
2006	12.030	9.641	21.671	591	356	674	1.616	2.706	2.408	13.320
2007	12.555	10.086	22.641	600	373	662	1.567	2.805	2.464	14.170
2008	12.443	10.161	22.604	589	391	671	1.536	2.841	2.458	14.118
2009	12.728	10.572	23.300	582	406	709	1.474	3.018	2.515	14.596
2010	12.880	10.856	23.736	588	414	709	1.399	3.140	2.464	15.022
2011	12.912	11.013	23.925	564	404	695	1.364	3.212	2.371	15.315
2012	13.161	11.300	24.461	581	418	705	1.352	3.274	2.372	15.759
2013	13.211	11.491	24.702	589	393	718	1.286	3.308	2.373	16.035
2014	13.135	11.620	24.755	626	381	741	1.218	3.328	2.384	16.077

AUSGEWÄHLTE STAATSANGEHÖRIGKEITEN

	insgesamt	männlich	weiblich	Geschlecht unbekannt
Türkei	6.434	3.258	3.175	1
Italien	4.320	2.528	1.791	1
Polen	4.277	2.270	2.002	5
Rumänien	1.898	1.139	757	2
Portugal	1.649	894	755	-
Kroatien	1.609	800	806	3
Griechenland	1.243	668	575	-
Spanien	885	446	439	-
Pakistan	864	500	364	-
Serbien	864	430	434	-
Bulgarien	829	446	383	-
Ungarn	828	427	401	-
Bosnien und Herzegowina	730	373	357	-
Vereinigte Staaten von Amerika	687	444	243	-
Syrien, Arabische Republik	656	428	227	1
Großbritannien mit Nordirland	650	389	261	-
Österreich	632	335	297	-
Afghanistan	597	360	237	-
Indien	537	351	186	-
Russische Föderation	506	185	321	-
Kosovo	490	258	232	-
Frankreich	452	214	238	-
Marokko	421	237	183	1

Stand 31.12.2015

WANDERUNGSSALDO 1984 BIS 2014

