

Horse Grimace Scale – Erfassungsbogen

Pferd: Datum/Uhrzeit:

Besitzer: Erhoben von:

Steif rückwärts gerichtete Ohrstellung



Nicht ausgeprägt (0)

Die Ohrstellung ist starr und nach hinten bzw. nach hinten-unten gerichtet. Deshalb erscheint der Abstand zwischen den Ohren im Vergleich zur Normalstellung weiter.



Moderat ausgeprägt (1)



Deutlich ausgeprägt (2)

Punktzahl

Verengter Lidspalt

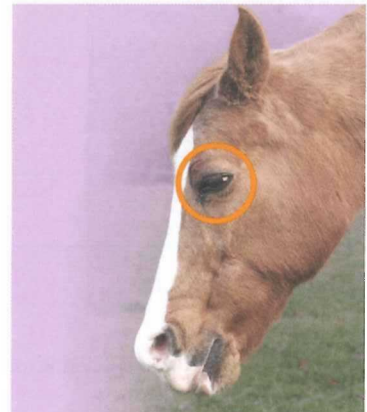


Nicht ausgeprägt (0)

Die Augen sind teilweise oder komplett geschlossen. Wenn die Augen um mehr als die Hälfte geschlossen sind, sollte dies als „deutlich ausgeprägt“ oder mit „2“ bewertet werden.



Moderat ausgeprägt (1)



Deutlich ausgeprägt (2)

Punktzahl

Muskelanspannung oberhalb der Augen

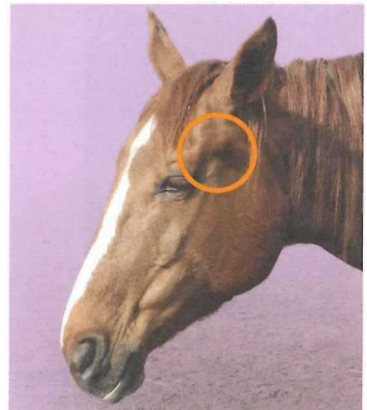


Nicht ausgeprägt (0)

Die Muskelanspannung oberhalb der Augenpartie verursacht ein Sichtbarwerden der darunterliegenden Knochen. Wenn das Schläfenbein deutlich sichtbar ist, sollte dies als „deutlich ausgeprägt“ oder mit „2“ bewertet werden.



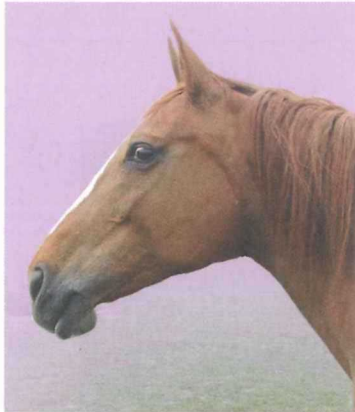
Moderat ausgeprägt (1)



Deutlich ausgeprägt (2)

Punktzahl

Angespannte, hervortretende Kaumuskulatur

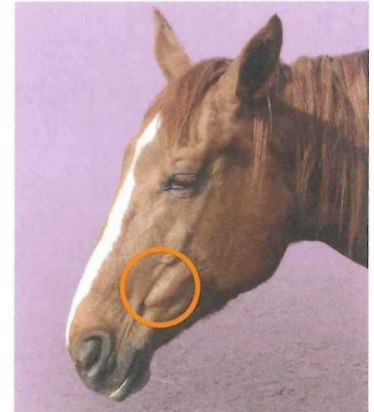


Nicht ausgeprägt (0)

Angespannte Kau-/Gesichtsmuskeln sind am deutlichsten im Bereich über dem Maul zu erkennen. Wenn die Kaumuskeln markant und erkennbar sind, sollte die Bewertung „deutlich ausgeprägt“ oder „2“ lauten.



Moderat ausgeprägt (1)



Deutlich ausgeprägt (2)

Punktzahl

Zusammengepresste Maulspalte, „Kinn“ hervortretend



Nicht ausgeprägt (0)

Eine angespannte Maulpartie ist am deutlichsten zu erkennen, wenn sich die Maulspalte verkürzt und die zurückgezogene Unterlippe ein verkrampftes „Kinn“ bildet.



Moderat ausgeprägt (1)



Deutlich ausgeprägt (2)

Punktzahl

Angespannte Nüstern, Abflachung des Profils

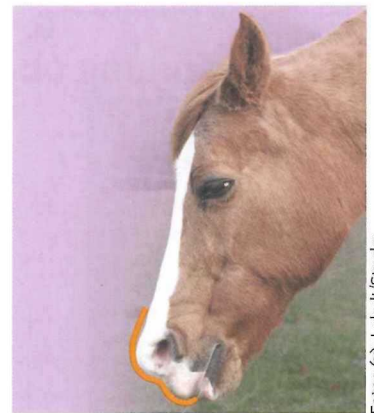


Nicht ausgeprägt (0)

Die Nüstern sehen angespannt und leicht geweitet aus, das Nasenprofil ist abgeflacht und die Oberlippe erscheint im Profil verlängert.



Moderat ausgeprägt (1)



Deutlich ausgeprägt (2)

Fotos (7): Lebelt/Stucke

Punktzahl

Gesamt-
punktzahl

Eine HGS-Gesamtpunktzahl ≥ 2 signalisiert einen vorliegenden Schmerzzustand. Bei einem HGS < 2 könnten auch andere emotionale Zustände für die Veränderungen der Mimik verantwortlich sein. Bei > 2 Punkten reflektiert die Höhe der Gesamtpunktzahl die Intensität des Schmerzzustandes.
Stand: August 2017