

Kontakt:
Abteilung Strategische Planung, Kreisentwicklung
Strategischeplanung@ladadi.de
Tel: 06151 / 881-1027

Statistik-Information Bevölkerung Stand: 30.06.2012

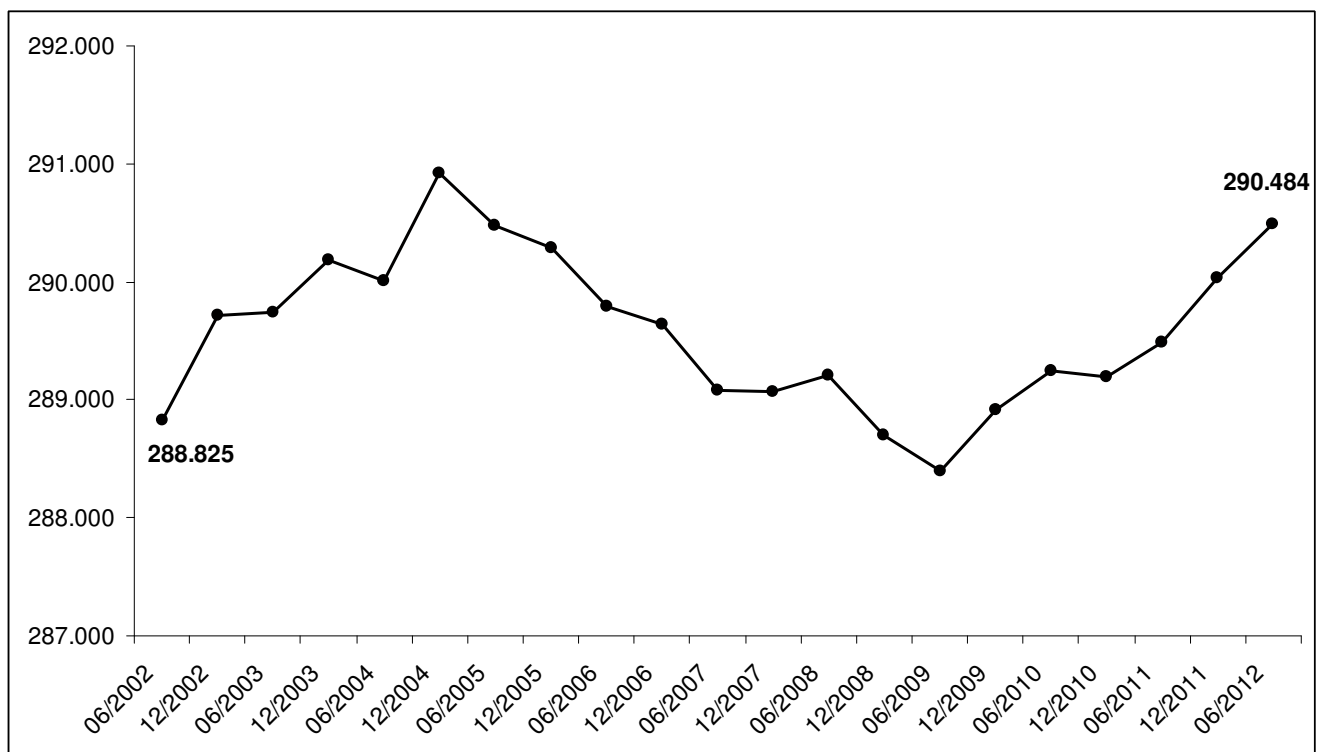


Abb.: Die Bevölkerungsentwicklung der letzten zehn Jahre im Landkreis Darmstadt-Dieburg

Name	Geschlecht	Bevölkerungsvorgänge im 1. Halbjahr 2012						Bevölkerung am 30.06.2012	darunter Nicht-deutsche	Anteil der Nicht-deutschen in %	Gemarkungsfläche am 01.01.2011 in qkm	Bevölkerungsdichte (Einwohner je qkm)
		Lebend Geborene	Gestorbene	Zuzugene	Fortgezogene	Wanderungssaldo ¹⁾	Zu- oder Abnahme (-) der Bevölkerung (im Vergleich zum 31.12. des Vorjahres)					
Alsbach-Hähnlein	I	23	26	276	314	- 38	-41	9 260	830	8,96	15,78	587
	M	15	10	140	159	- 19	- 14	4 619				
	W	8	16	136	155	- 19	- 27	4 641				
Babenhäuser, St.	I	51	72	557	570	- 13	-33	15 999	2 263	14,14	66,87	239
	M	34	36	315	327	- 12	- 13	7 988				
	W	17	36	242	243	- 1	- 20	8 011				
Bickenbach	I	9	27	223	179	44	26	5 579	536	9,61	9,26	602
	M	5	16	107	86	21	10	2 744				
	W	4	11	116	93	23	16	2 835				
Dieburg, St.	I	47	56	558	513	45	38	15 357	1 605	10,45	23,08	665
	M	25	26	304	281	23	24	7 850				
	W	22	30	254	232	22	14	7 507				
Eppertshausen	I	19	26	197	199	- 2	- 9	6 042	574	9,50	13,11	461
	M	10	9	98	101	- 3	- 2	2 966				
	W	9	17	99	98	1	- 7	3 076				
Erzhausen	I	30	34	231	240	- 9	-13	7 490	703	9,39	7,40	1 012
	M	17	17	113	128	- 15	- 15	3 690				
	W	13	17	118	112	6	2	3 800				
Fischbachtal	I	8	17	82	80	2	- 6	2 653	151	5,69	13,27	200
	M	5	9	45	37	8	4	1 330				
	W	3	8	37	43	- 6	- 10	1 323				
Griesheim, St.	I	97	103	975	862	113	111	26 703	4 047	15,16	21,55	1 239
	M	51	57	543	455	88	85	13 271				
	W	46	46	432	407	25	26	13 432				
Groß-Bieberau, St.	I	12	26	127	119	8	- 6	4 574	344	7,52	18,27	250
	M	7	15	65	60	5	- 3	2 317				
	W	5	11	62	59	3	- 3	2 257				
Groß-Umstadt, St.	I	63	86	559	493	66	44	21 353	2 780	13,02	86,84	246
	M	33	44	287	243	44	34	10 711				
	W	30	42	272	250	22	10	10 642				
Groß-Zimmern	I	38	55	581	414	167	151	13 974	2 023	14,48	21,26	657
	M	17	28	290	205	85	75	7 014				
	W	21	27	291	209	82	76	6 960				
Messel	I	13	12	113	94	19	20	3 802	351	9,23	14,82	257
	M	6	4	64	50	14	16	1 949				
	W	7	8	49	44	5	4	1 853				
Modautal	I	11	25	142	128	14	—	4 958	236	4,76	31,79	156
	M	6	12	67	70	- 3	- 9	2 501				
	W	5	13	75	58	17	9	2 457				
Mühlital	I	39	61	381	425	- 44	-64	13 749	886	6,44	25,34	543
	M	24	32	199	216	- 17	-24	6 754				
	W	15	29	182	209	- 27	-40	6 995				
Münster	I	52	59	640	590	50	46	14 278	1 766	12,37	20,77	687
	M	23	26	389	362	27	27	7 105				
	W	29	33	251	228	23	19	7 173				
Ober-Ramstadt, St.	I	67	79	462	392	70	60	15 112	1 544	10,22	41,88	361
	M	35	40	252	207	45	40	7 495				
	W	32	39	210	185	25	20	7 617				
Otzberg	I	25	21	160	189	- 29	-25	6 320	284	4,49	41,95	151
	M	11	14	85	93	- 8	- 11	3 166				
	W	14	7	75	96	- 21	- 14	3 154				
Pfungstadt, St.	I	90	100	684	659	25	16	24 606	3 046	12,38	42,53	579
	M	40	50	349	327	22	12	12 038				
	W	50	50	335	332	3	4	12 568				
Reinheim, St.	I	51	70	467	438	29	11	16 939	1 501	8,86	27,70	611
	M	32	38	232	219	13	8	8 394				
	W	19	32	235	219	16	3	8 545				
Roßdorf	I	43	50	359	365	- 6	- 13	12 014	1 216	10,12	20,60	583
	M	24	20	185	197	- 12	- 8	5 985				
	W	19	30	174	168	6	- 5	6 029				
Schaaheim	I	31	45	312	224	88	75	9 018	677	7,51	32,16	280
	M	23	26	169	119	50	47	4 486				
	W	8	19	143	105	38	28	4 532				
Seeheim-Jugenheim	I	47	89	519	414	105	64	15 919	1 288	8,09	28,00	568
	M	25	41	256	226	30	14	7 662				
	W	22	48	263	188	75	50	8 257				
Weiterstadt, St.	I	115	103	827	843	- 16	—	24 785	3 105	12,53	34,40	720
	M	60	47	437	445	- 8	7	12 181				
	W	55	56	390	398	- 8	- 7	12 604				
Lkr. Darmstadt-Dieburg	I	981	1 242	9 432	8 744	688	452	290 484	31 756	10,93	658,65	441
	M	528	617	4 991	4 613	378	304	144 216				
	W	453	625	4 441	4 131	310	148	146 268				

1) Einschl. nachträglicher Korrekturen von Wanderungsdaten durch Einwohnermeldeämter sowie unter Berücksichtigung der Staatsangehörigkeitswechsel.